

Coantec ME+ Series

לתעשיית הרכב

- מצלמה ברזולוציה אולטרה גבוהה
- מצלמה גדולה מתקפלת לבדיקת שסתומים
- מצלמה אולטרה חזקה עמידה בשמנים
- מתקן קירור מיוחד אופציונלי, אין צורך לחכות שהמנוע יתקרר
- חיבור ישיר למסך ניח גדול לצפייה נוחה
- תפעול פשוט, עמיד וחסכוני



reddot design award



WERTHEIM
SOLUTIONS



- אנחנו יכולים לייצר צינור עמיד בחום עם מנגנון קירור שעמיד עד 200 מעלות
- אנחנו יכולים לייצר צינור עמיד בשמנים ונוזלים לעבודה נוחה יותר.



WERTHEIM
SOLUTIONS



סידרת ה ME+ משתמשת במסך בגודל 3.5 אינץ' ברזולוציה גבוהה.

התמונה ברורה ועדינה, הצבעים בהירים והעובד יכול לבדוק בצורה ברורה את פני השטח.

התמונה מאוכסנת בפורמט BMP אשר לא מוריד את איכות התמונה.

העובד יכול לשמור תמונות וסרטונים.



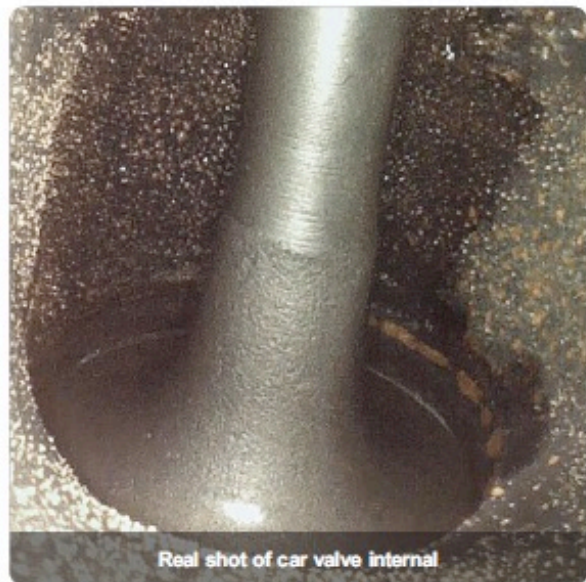
Real shot of car three way conversion catalyst



Real shot of car injector internal



Real shot of car spark hole internal



Real shot of car valve internal



הפרוב מאובזר בקצה בחריטה מדויקת שנותנת גמישות כיפוף עד 180 מעלות ויכולת סיבוב של 360 מעלות. ובזמן בדיקת שסתומים במנוע, אפשר לראות את השסתומים בצורה ברורה ללא אביזרי קצה.



Real shot of car injector internal



Real shot of car piston internal



Real shot of car spark plug hole internal

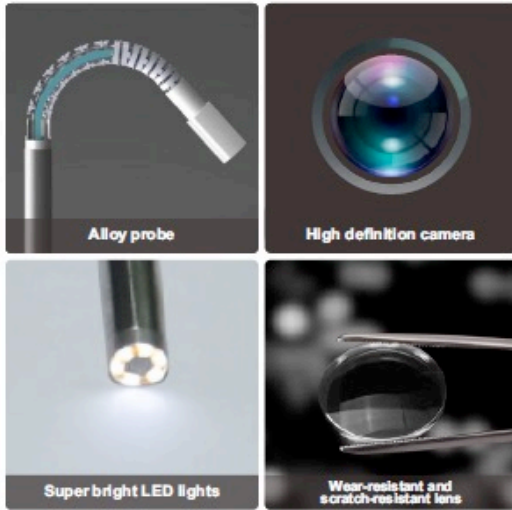
הצינורית הפנימית עשויה טונגסטון עם בידוד כפול ברמה של IP67 ויש אפשרות לייצור של סיב עמיד בשמנים.

ביחד עם מתקן הקירור לפרוב כאופציה, אין צורך לחכות שהמנוע יתקרר. עבודה עם מערכת הקירור נותנת יכולת עבודה באזור חם עד 200 מעלות.



מצב "תמונה במצב אמת" מאפשר חיבור למסך גדול ע"י ממשק HDMI לצפייה במסך גדול יותר לבדיקה מעמיקה של תמונות וסרטונים.





קל לשימוש, עמיד וחסכוני.

- עם תכנון ארגונומי, קל משקל נייד וחוסך זמן עבודה. המכשיר ניתן לתפעול ביד אחת.
- ממשק פשוט לתפעול, קל להבנה אפילו למכונאים טירונים.
- עבר מבחן נפילה, ביצועים עקביים וחסכוני ביותר.

Technical Specification

Host	
Display Dimension	3.5-inch HD display
Display Resolution	640*480
Digital Zoom	Support real-time 4x zoom, 8x partial zoom when playback
LED Brightness Level	0-7 level adjustment
Photo/Video	Can take images and videos, and snapshot when recording
Document Format	Image: JPEG/BMP; Video: MP4
Time Watermark	Yes
Menu Language	Simplified Chinese, Traditional Chinese, English, Japanese, Korean, French, German, Portuguese, Spanish, Russian etc.
Screen Backlight Brightness	3-level adjustment
Output Port	Micro HDMI
Storage Medium	Standard 8G capacity TF card, maximum support 32G
Host Dimension	240mm*102mm*126mm
Package Dimension	411mm*321mm*165mm
Host Weight	0.5kg(include battery)

Tube	
Probe Diameter (±0.1mm)	Φ6
Tube Material	Tungsten alloy wire wear-resistant braided tube
Camera Pixels	1000,000
Depth of Field	10-100mm
Field of View	85°

Tube	
Tube Length	1m
View Direction	Forward view
Lighting Mode	Front LED lighting
Joystick Control	360° all-way articulation
Probe Unidirectional Bending Angle	≥180°
Guided Control Method	Mechanical joystick control
Probe Waterproof Level	IP67

Power	
Power Supply Method	Rechargeable lithium battery (with reverse battery protection)
Battery	3.7V, 3200mAh
System Operating Time	≥4H

Operation Environment	
System Operating Temperature	-10°C-50°C
Probe Operating Temperature	-20°C-60°C
Storage Temperature	-20°C-60°C
Relative Humidity	15%-90%

Configurations	
Standard Configurations	ME+ video scope x1, instrument case x1, lithium battery x1, charger x1, card reader x1, 8G TF card x1, anti-fall hand strap x1, user manual x1, precautions for use x1
Optional Configurations	Micro HDMI cable, cooling system, magnetic base