

Coantec C40 series



- מצלמה תעשייתית ברזולוציה גבוהה 720P
- החלפת פרוב קלה.
- מגוון פרובים בקטרים שונים 2, 2.8, 3.9, 4.8, 6 מ"מ.
- תוכנת ניהול ועבודה חזקה במיוחד.
- אחריות לכל החיים על מערכת תאורת הלד האחורית.
- התאמה סביבתית גבוהה.



reddot design award



WERTHEIM
SOLUTIONS



Customized Services

We provide more customized services, we can add the functions according to your request:

- Tube length, diameter and lighting mode can be customized
- Can add scale ruler on the tube
- Software function customization
- Customized replaceable forward view and side view camera
- Foreign matter clamping set
- WIFI module and recording module can be customized

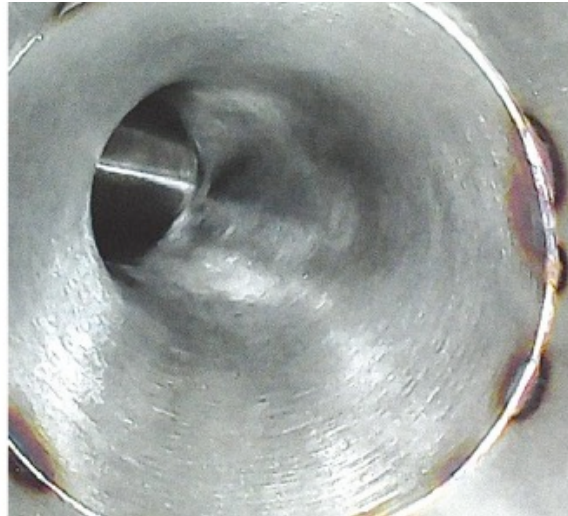
For more customized solutions, please contact us.

הכר את סידרת ה C40

סידרת ה C40 היא מערכת וידאוסקופ עם יכולת צילום ב 360 מעלות אשר משתמשת בצג בגודל 3.5 אינץ' ברזולוציה גבוהה ובמצלמה ברזולוציה גבוהה, עמידה במים ואבק בתקן IP67 ועם אפשרות לעמידות בשמנים.

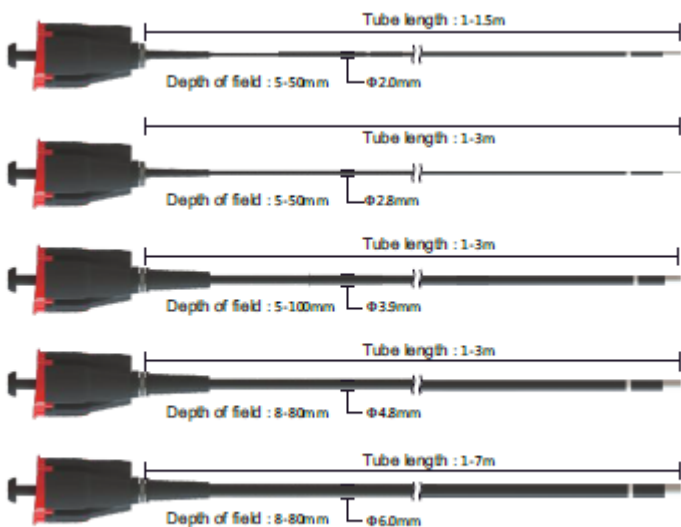
המשתמש יכול להחליף את הפרובים לקטרים שונים לפי צרכיו האישיים ולהשתמש באותו מכשיר למגוון עבודות שונות.

המכשיר קל וניסע ומתאים לעבודות בתחום התעופה, אנרגיה וחשמל, יציקות מתכת, תעשיית הרכב, ריתוך, ועוד מגוון של סוגי תעשייה.



החלפת פרובים ידידותית למשתמש

מכשיר אחד יכול להשתמש בכל הקטרים השונים ובכל האורכים השונים, דבר שנותן גמישות בסוג העבודה ובתפקיד הוידאוסקופ.



אופציות עבודה בתוכנת ההפעלה



זום דיגיטלי X4



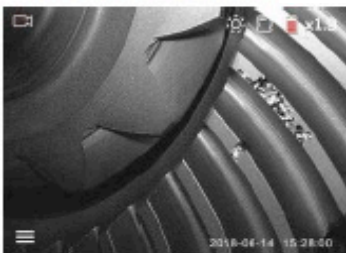
תצוגת תמונה בצבע, שחור לבן או נגטיב



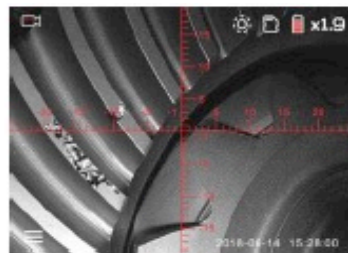
אפשרות הוספה של זמן ותאריך



תצוגת עוצמות התאורה במצלמה



סיבוב תמונה בזמן אמיתי



סרגל מידות על המסך



תקציר צפיה לתמונות וסרטונים



אופציה לצפייה בסרטונים



Host	
Display Dimension	3.5-inch HD display
Display Resolution	640*480
Digital Zoom	Support real-time 4x zoom ,8x partial zoom when playback
LED Brightness Level	0-7 level adjustment
Assistant Measurement Function	Cross cursor
Photo/Video	Can take images and videos, and snapshot when recording
Document Format	Image:JPEG/BMP; Video:MP4
Image Rotation	0°/90°/180°/270°
Image Preview	List mode/full screen mode
Screen Backlight brightness	3-level adjustment
Output Port	Micro HDMI
Menu Language	Simplified Chinese, Traditional Chinese, English, Japanese, Korean, French, German, Portuguese, Spanish, Russian, Italian, Dutch etc.
Host Dimension	240mm*102mm*126mm
Package Dimension	411mm*321mm*165mm
Host Weight	0.65kg(include base,battery)

Tube					
Probe Diameter (φ,mm)	φ2	φ2.8	φ3.9	φ4.8	φ6
Camera Pixels	160,000	160,000	1,000,000	1,000,000	1,000,000
View Direction	Forward	Forward/Side	Forward/Side	Forward/Side	Forward/Side
Depth of Field	5-50mm	5-50mm	5-100mm	8-80mm	8-80mm
Field of View	120°	120°/70°	120°/70°	120°/70°	120°/70°
Tube Length	1-1.5m	1-3m	1-3m	1-3m	1-7m

Tube	
Lighting Mode	Rear-mounted LED, optical fiber
Joystick Control	360° all-way articulation
Probe Unidirectional Bending Angle	Tube length 3m: 150°, Tube length 3.5m: 120°, Tube length 7m: 90°
Tube Material	Tungsten alloy wire wear-resistant braided tube
Probe Material	Hard alloy protective shell
Joystick Control	Mechanical control
Compatibility	Replaceable Tube
Protective Device	Buffer protection device for connecting host and wear-resistant tube
Probe Waterproof Level	IP67

Power	
Power Supply	Rechargeable lithium battery (with reverse battery protection.)
Battery	3.7V,3200mAh
System Operating Time	≥4H

Operation Environment	
System Operating Temperature	-10°C-50°C
Probe Operating Temperature	-20°C-60°C
Storage Temperature	-20°C-60°C
Relative Humidity	15%-90%

Configurations	
Standard Configurations	C40 video scope x1, instrument case x1, magnetic base x1, lithium battery x1, charger x1, card reader x1, 8G TF card x1, anti-fall hand strap x1, user manual x1, precautions for use x1